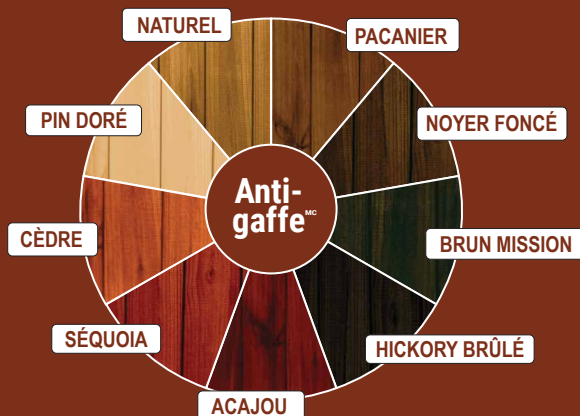


CONSEILS RAPIDES

- Ne pas diluer ou mélanger avec d'autres produits, ni utiliser comme additif pour la peinture.
- Ne pas appliquer Ready Seal sur des surfaces peintes ou nouvellement teintées. Les surfaces scellées empêchent la pénétration.
- Ne pas appliquer Ready Seal sur du bois gris ou abîmé par les intempéries. Le bois doit être nettoyé avant l'application de Ready Seal.
- Ready Seal est plus foncé lors de l'application. Il atteint sa vraie couleur en environ 14 jours.
- La couleur variera selon le type de bois.
- Jeter le contenu conformément aux lois locales, provinciales et fédérales.
- Ready Seal ne contient pas d'huile de lin et ne tache pas les mains.
- Ready Seal est biodégradable lorsqu'en contact avec de la terre et de l'eau.



RENDEMENT APPROXIMATIF

CLÔTURE EN ÉPINETTE	14 m ² /L (150 pi ² /gal)	CLÔTURE EN PIN	14 m ² /L (150 pi ² /gal)
CLÔTURE EN CÈDRE	12 m ² /L (125 pi ² /gal)	CLÔTURE EN PIN TRAITÉ	14 m ² /L (150 pi ² /gal)
TERRASSE EN PIN TRAITÉ (ANCIEN) ...	14 m ² /L (150 pi ² /gal)	TERRASSE EN PIN TRAITÉ (NEUF)	14 m ² /L (150 pi ² /gal)
TERRASSE EN CÈDRE	14 m ² /L (150 pi ² /gal)	PAREMENTS EN CÈDRE (LISSE)	14 m ² /L (150 pi ² /gal)
PAREMENTS EN CÈDRE (BRUT)	12 m ² /L (125 pi ² /gal)	PAREMENTS EN PIN	16 m ² /L (170 pi ² /gal)
BARDEAUX EN CÈDRE	14 m ² /L (150 pi ² /gal)	TERRASSE EN SÉQUOIA	16,25 m ² /L (175 pi ² /gal)

Remarque : La couverture réelle variera selon la porosité de la surface, la texture et l'état du bois.

RENSEIGNEMENTS IMPORTANTS

N° D'INTERVENTION D'URGENCE (chimetrec)
1 800 424-9300
GARDER HORS DE LA PORTÉE DES ENFANTS
COV : moins de 100 g/L

READYSEAL.COM

403576 0126



READY SEAL^{MC}

TEINTURE ET SCÉLANT PÉNÉTRANTS POUR BOIS EXTÉRIEUR

À BASE D'HUILE

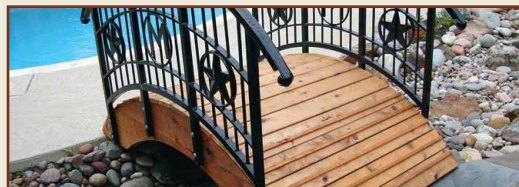


Anti-gaffe^{MC}

✓ AUCUN CHEVAUCHEMENT.
AUCUNE COULURE.
AUCUNE TRAÎNÉE.^{MC}

✓ AUCUN RETOUCHE AU PINCEAU

LE PRODUIT DE CHOIX DES PROFESSIONNELS^{MC}



QU'EST-CE QUE READY SEAL?

Ready Seal est un scellant semi-transparent à base d'huile et une teinture en un seul produit. Il s'agit d'un mélange unique de résine, de pigment, d'huile et d'algicide qui pénètre profondément dans le bois pour le protéger et le préserver des éléments. Ready Seal peut être utilisé sur tous les types de bois. Ready Seal contient des pigments transoxydes qui assurent une protection supérieure contre les UV.

Les pigments transoxydes aident à protéger le bois contre la décoloration et le grisaillement. Les couleurs plus foncées offrent une meilleure protection contre les UV. Pour entretenir correctement le bois, un nettoyage léger et une nouvelle couche sont recommandés tous les 2 ans sur les surfaces horizontales et tous les 3 à 4 ans sur les surfaces verticales. Des variations dans la longévité du produit peuvent être dues à l'état de la surface d'origine, à l'application du produit et à la situation géographique. Ready Seal est destiné aux surfaces en bois extérieures uniquement.

PRÉPARATION DE LA SURFACE

- La surface doit être exempte de moisissure, de poussière, de saleté, d'huile et de graisse. Éliminer toute tache de moisissure avec le détachant de moisissure Moldex^{MD} ou en nettoyant la surface avec une solution composée d'une tasse d'eau de Javel dans 3,78 L (1 gallon) d'eau.
- Toute autre tache doit être éliminée entièrement avant le décapage.
- Les décapants caustiques doivent être soigneusement neutralisés avec de l'eau.
- Le bois doit être entièrement sec avant l'application de la teinture. Laisser sécher pendant 48 à 72 heures, en fonction des conditions météorologiques.
- Protéger contre la pulvérisation excessive en recouvrant toute les plantes et la végétation d'une toile de peintre avant d'appliquer Ready Seal.

INSTRUCTIONS D'APPLICATION

- Avant de traiter le bois, faire un test sur une petite zone peu visible pour s'assurer que l'aspect est satisfaisant.
- Utiliser un pinceau, un rouleau ou un pulvérisateur à pompe pour appliquer Ready Seal.
- Mélanger plusieurs contenants ensemble pour garantir l'uniformité de la couleur.
- Appliquer deux couches légères de Ready Seal sur la surface du bois. Attendre au moins 45 minutes entre les couches.
- Laisser sécher pendant 48 à 72 heures. Le temps de séchage variera selon la température, l'humidité et la porosité de la surface.

NETTOYAGE

- Nettoyer immédiatement l'équipement avec du diluant pour peintures ou de l'essence minérale.
- Jeter les contenants vides et le produit inutilisé ou non désiré conformément aux lois locales, provinciales et fédérales.